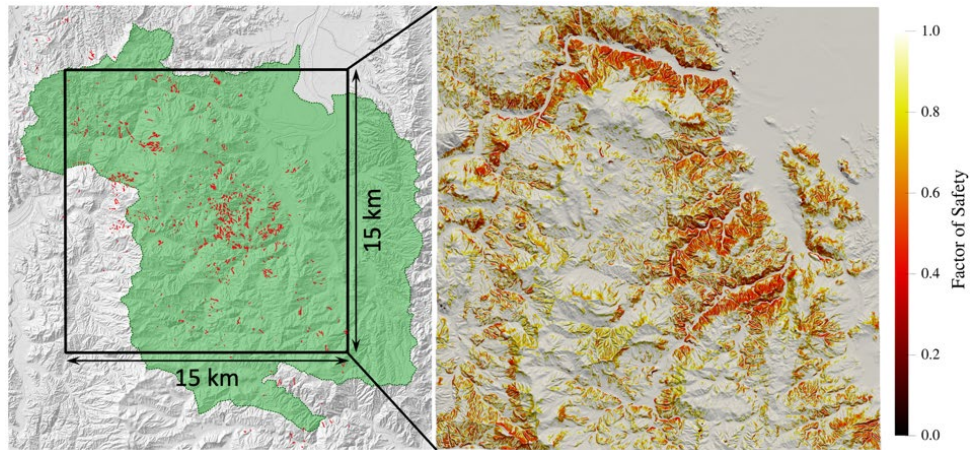


土砂災害の危険を広域で 予測するシミュレーション

大雨や地震で山の斜面が崩れる土砂災害は、毎年多くの命やインフラを脅かします。本研究室では、地形データとシミュレーションを使い、広い範囲の斜面の危険度を地図上にマッピングする技術を開発しています。さらにAIを活用し、大雨や地震の時などに危険箇所を迅速に絞り込む研究も進めています。



キーワード 土砂災害、数値シミュレーション、機械学習

分野 応用力学、計算力学、地盤力学